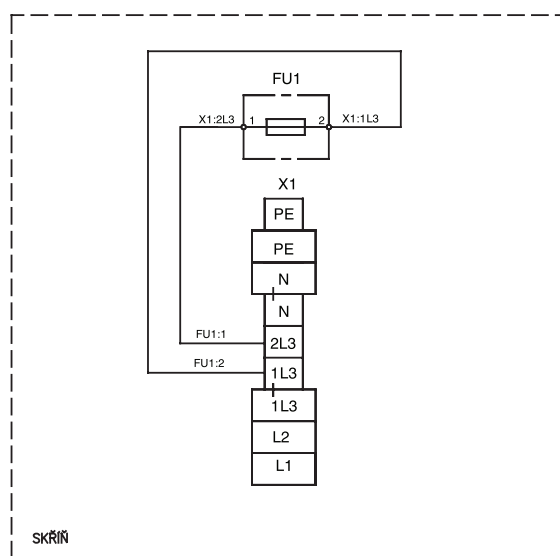


- FU1** nevýbušná pojistka charakteristika T, vypínací schopnost 1500A, GENERI
- X1** N, 2L3, 1L3: řadová svorka WAGO 2 × 4 mm², barva šedá
- X1** N, 1L3, L2, L1: řadová svorka WAGO 2 × 16 mm², barva šedá
- X1** PE: řadová PE svorka WAGO 2 × 4 mm², barva žlutozelená
- X1** PE: řadová PE svorka WAGO 2 × 16 mm², barva žlutozelená
2 ks propojka WAGO

Polyesterové stožárové pojistkové skříňe typu X26SA1 FU..A	
Provedení:	II 2GD Ex emb II T6 T85°C IP65
Pojistka:	charakteristika T, vypínací schopnost 1500A
Vývodky nahoře:	1 ks M20 (Ø7 - Ø12) mm
Vývodky dole:	2 ks M32 (Ø17 - Ø25) mm
Rozměry skříňe (š × v × h):	(160 × 260 × 90) mm
Hmotnost:	2,22 kg

Objednací číslo	Jmenovitý proud pojistky
X26SA1 FU16A	16 A
X26SA1 FU12A	12,5 A
X26SA1 FU10A	10 A
X26SA1 FU06A	6,3 A
X26SA1 FU04A	4 A
X26SA1 FU02A	2 A



OVLÁDACÍ A INDIKAČNÍ SKŘÍŇE - Ex KOMONENTY

ZÓNA 1, 2 – ZÓNA 21, 22

Max.2 kontakty na hlavici	Samostatná spínací / rozpínací jednotka	Zapuštěná stiskací hlavice se samonávratem	Zapuštěná stiskací hlavice zdvojená se samonávratem	Hříbová stiskací hlavice „pootočením odblokovat“	Otočná hlavice	Otočná hlavice uzamykatelná	Indikační svítidlo LED
El. značka prvku							
Vlastnosti	I_{th} : 6 A* AC 15: 240 V 3 A DC 13: 250 V 0,27 A	• Barva: černá, zelená, rudá, modrá	• Barva: zelená/rudá	• Barva: černá, rudá	• Barva: černá • 2 polohy, 3 polohy	• Barva: černá • 2 polohy, 3 polohy • uzamykání dle požadavku	• Barva: rudá, modrá, bílá, zelená, žlutá • 6, 12, 24, 48V AC/DC • 110, 230 V AC • 110, 230 V AC/DC

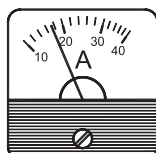
* Lze dodat jednotky s $I_{th} = 16$ A.

Speciální prvky zde neuvedené na požádání – e-mail: obchod@generi.cz.

K dispozici je i varianta s otočnou hlavici s více než dvěma spínacími jednotkami.

NOVĚ

K dispozici je univerzální signálka 20 V – 415 V AC/DC, kterou je mimo jiné možno použít do prosvětlených tlačítek a otočných přepínačů společně s novými spínacími jednotkami.



A - metr

- pro připojení k měřicímu transformátoru proudu ($I_n/1A$ nebo $I_n/5A$)
- trojnásobná resp. dvojnásobná přetížitelnost, tř. přesnosti 1,5
- standardní rozsah stupnice (A): 0 – 10/30, 0 – 15/45, 0 – 20/60, 0 – 30/90, 0 – 40/120, 0 – 50/150, 0 – 60/180, 0 – 75/225, 0 – 100/300, 0 – 150/450, 0 – 200/600