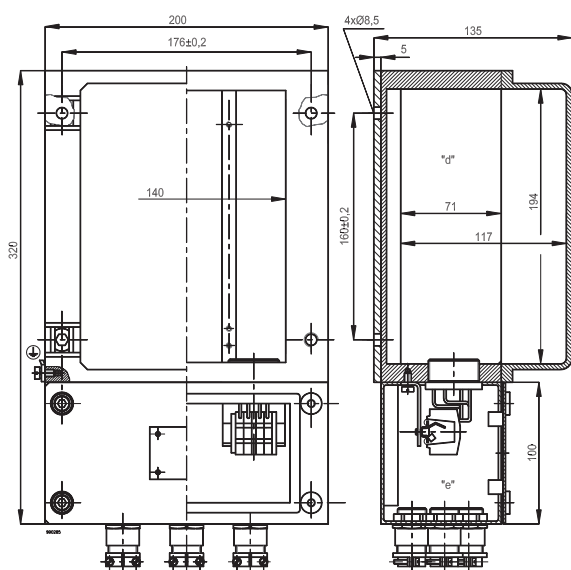


X450DA2 - rozváděčová skříň



X450DA2/d - rozváděčová skříň s průhledem

X450DA2 – s nepřímým vstupem do pevného závěru

Provedení:	I M2 Ex de I IP54 (SNM, SNP) II 2G3D Ex de tD IIB T6 T85°C IP54 (zóna 1, 2, zóna 22)
Max. teplota okolí:	-20°C až + 40°C
Materiál skříně:	ocel 11 373
Povrchová úprava:	prášková vypal. barva (stand. žlutá RAL 1018)
Max. ztrátový výkon pro teplotní třídu T6:	50 W přístrojová část Ex „d“ 20 W svorková část Ex „e“
Vnější PE:	1 × 16 mm ²
Hmotnost:	11 kg - prázdná skříň bez vnitřní náplně

X450DA2/d – s přímým vstupem do pevného závěru a s průhledem

Provedení:	I M2 Ex d I IP54 (SNM, SNP) II 2G3D Ex d IIB IP54 (zóna 1, 2, zóna 22) certifikováno jako Ex součást
Materiál skříně:	ocel 11 373
Povrchová úprava:	prášková vypal. barva (stand. žlutá RAL 1018)
Max. ztrátový výkon pro teplotní třídu T6:	50 W
Vnější PE:	1 × 16 mm ²
Hmotnost:	10 kg - prázdná skříň bez vnitřní náplně
Světlost průhledu:	Ø 125 mm

Použití:

Rozváděčové skříně X450DA2 a X450DA2/d **jsou určeny zejména k instalaci v podzemních dolech s výskytem metanu** a v těžkých provozech s nebezpečím výbuchu hořlavých plynů, par, prachů a výbušnin - chemický průmysl, lakovny, plynárenství, zbrojovky, ...

Provedení:

Rozváděčové skříně typu X450DA2 jsou dodávány s vnitřní náplní dle požadavku zákazníka. Rozváděčové skříně typu X450DA2/d se liší od typu X450DA2 tím, že nemají přípojnicovou skříň (= přímý vstup do pevného závěru) a ve víku mají umístěn průhled o světlosti Ø 125 mm.

Skříň X450DA2/d jsou certifikovány jako Ex součást. Při použití této skříně je nutné provést posouzení shody konečného výrobku.