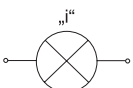


Typový klíč : XHL 230 Y

Příklad: signálka 230 V AC, žlutá

Barva - RED (rudá), BLUE (modrá), YELLOW (žlutá), GREEN (zelená), WHITE (bílá)
Jmenovité napětí - 6 V, 12 V, 24 V, 48 V, 110 V, 230 V AC/DC; 110 V, 230 V AC

Nevýbušné LED signálky XHL..	
Nevýbušné provedení:	⊕ IM2 Ex emb I / ⊕ II 2GD Ex emb tD II
Provozní teplota:	- 40°C až + 85°C
Krytí hlavice:	IP 65
Krytí přípojovacích svorek:	IP 20
Průřez přípojovacích vodičů:	2×0,35 mm ² až 2×2,5 mm ²
Otvor pro hlavici:	∅ 22,5 mm
Rozměry s krytkou:	(40 × 23 × 60) mm
Rozměry ve skříni:	(40 × 23 × 48) mm
Jmenovitý proud:	20 mA
Maximální proud:	30 mA, pulsně 100 mA

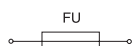


Typový klíč : XHL 24 W/JB

Příklad: JB signálka 24 V AC/DC, bílá

Barva - RED (rudá), BLUE (modrá), YELLOW (žlutá), GREEN (zelená), WHITE (bílá)
Jmenovité napětí - 6 V, 12 V, 24 V AC/DC

Nevýbušné LED signálky jiskrově bezpečné XHL../JB	
Nevýbušné provedení:	⊕ IM1 Ex ia I ⊕ II 2GD T68°C Ex ia tD IIC T6
Teplota okolí:	- 40°C až + 60°C
Krytí hlavice:	IP 65
Krytí přípojovacích svorek:	IP 20
Průřez přípojovacích vodičů:	2×0,35 mm ² až 2×2,5 mm ²
Rozměry s krytkou:	(40 × 23 × 60) mm
Rozměry ve skříni:	(40 × 23 × 48) mm
Jmenovitý proud:	10 mA
Otvor pro hlavici:	∅ 22,5 mm
Maximální vstupní napětí „Ui“:	9; 17 a 28,2 V AC/DC



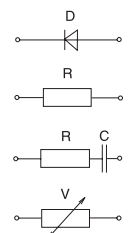
Typový klíč: XFU F 100 H

Příklad: rychlá pojistka 100 mA, I_k=1500 A

Vypínací schopnost - H (1500A), E (150A), L (35A)
Jmenovitý proud - 50; 63; 80; 100; 125; 160; 200; 350; 315; 400; 500; 630; 800 mA
- 1; 1,25; 1,6; 2; 2,5; 3,15; 4; 5; 6,3; 8; 10; 12,5; 16 A
Charakteristika - FF velmi rychle působící, F rychle působící, M normální, T zpožděná, TT velmi zpožděná

Nevýbušné pojistky XFU...	
Nevýbušné provedení:	⊕ I M2 Ex ema I IP20 ⊕ II 2GD Ex ema tD II IP20
Provozní teplota:	-60°C až +84°C
Jmenovité napětí:	110 V DC, 250 V AC
Průřez přípojovacích vodičů:	2×0,35 mm ² až 2×2,5 mm ²
Rozměry (v × š × hl):	(40 × 23,5 × 41,5) mm

Pozn.: viz také stožárová pojistková skříň X26SA1 FU..A, str. 22



Typový klíč: XZR 680

Příklad: odporový člen 680 Ω

Rozhodující elektrický parametr zakončovacího členu např.: 680 Ω, 4k7, ... hodnota rezistoru (pro R člen); 400 V, ... jmenovité napětí (pro V a RC člen); 1 A jmenovitý proud (pro D člen)
Typ členu: D (diodový), R (odporový), RC (kapacitní s odporem), V (varistorový)

Nevýbušné zakončovací členy XZ..	
Nevýbušné provedení:	⊕ I M2 / II 2GD Ex emb tD I/II T6 IP 20
Provozní teplota:	-55°C až +84°C
Jmenovité napětí, proud, hodnota R, C, typ diody atd.: viz. typový klíč (konkrétní údaje jsou uvedeny na výrobním štítku)	
Průřez přípojovacích vodičů:	2×0,35 mm ² až 2×2,5 mm ²
Rozměry (v × š × hl):	(40 × 23,5 × 42) mm