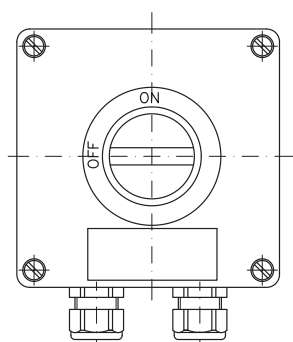


X20SA1 V3..A16-1B

X20SA1 V3..A16-2Bz
X20SA1 V3..A16-2Rz

W miejsce znaku zapytania uzupełnić kod napędu			
Kod	Rozmiar	Kolor	Zamykanie
1B	ø 40 mm	czarna	nie
1Bz	ø 40 mm	czarna	tak
2Bz	ø 64 mm	czarna	tak, zamek wiszący
2Rz	ø 64 mm	czerwony	tak, zamek wiszący

Wykonanie	II 2G Ex db e IIC T6 Gb II 2D Ex tb IIIC T85°C Db
Stopień ochrony	IP65
Materiał, rozmiar	poliester, (sz × Xw × Xgł) 122 × 120 × 90 mm
Otwory montaż./rozstaw	4 × ø 6,6 / 106 × 82 mm
Temperatura otoczenia	-20 °C do +40 °C -40 °C do +40 °C – wykonanie ../LT
Waga	1,2 kg
Wpusty	2 × M25 (ø 7 – ø 17) mm
Podłączenie	sprężynowe / śrubowe złączki 4 mm ²
Napięcie znamionowe	690 V AC, 220 V DC
Prąd znamionowy	16 A

AC15: 415V/16A AC3: 500V/8A DC1: 24V/10A			Kod zamawiania														
USTAWIENIE 2 2 biegunowy wyłącznik		<table border="1"> <tr><td>0</td><td>I</td></tr> <tr><td>13</td><td>X</td></tr> <tr><td>23</td><td>X</td></tr> <tr><td>14</td><td>24</td></tr> </table>	0	I	13	X	23	X	14	24	X20SA1 V302A16-?						
0	I																
13	X																
23	X																
14	24																
4 biegunowy wyłącznik		<table border="1"> <tr><td>0</td><td>I</td></tr> <tr><td>13</td><td>X</td></tr> <tr><td>23</td><td>X</td></tr> <tr><td>33</td><td>X</td></tr> <tr><td>43</td><td>X</td></tr> <tr><td>14</td><td>24</td></tr> <tr><td>34</td><td>44</td></tr> </table>	0	I	13	X	23	X	33	X	43	X	14	24	34	44	X20SA1 V304A16-?
0	I																
13	X																
23	X																
33	X																
43	X																
14	24																
34	44																
USTAWIENIE 6 zmienny przełącznik		<table border="1"> <tr><td>I</td><td>II</td></tr> <tr><td>11</td><td>X</td></tr> <tr><td>23</td><td>X</td></tr> <tr><td>12</td><td>24</td></tr> </table>	I	II	11	X	23	X	12	24	X20SA1 V311A16-?						
I	II																
11	X																
23	X																
12	24																
USTAWIENIE 7 krzyżakowy przełącznik		<table border="1"> <tr><td>I</td><td>II</td></tr> <tr><td>13</td><td>X</td></tr> <tr><td>23</td><td>X</td></tr> <tr><td>31</td><td>X</td></tr> <tr><td>41</td><td>X</td></tr> <tr><td>14</td><td>24</td></tr> <tr><td>32</td><td>42</td></tr> </table>	I	II	13	X	23	X	31	X	41	X	14	24	32	42	X20SA1 V312A16-?
I	II																
13	X																
23	X																
31	X																
41	X																
14	24																
32	42																
3 biegunowy przełącznik		<table border="1"> <tr><td>0</td><td>I</td><td>II</td></tr> <tr><td>13</td><td>X</td><td>X</td></tr> <tr><td>23</td><td>X</td><td>X</td></tr> <tr><td>14</td><td>24</td><td>32</td></tr> </table>	0	I	II	13	X	X	23	X	X	14	24	32	X20SA1 V322A16-?		
0	I	II															
13	X	X															
23	X	X															
14	24	32															

AC3: 690V/16A AC15: 415V/16A DC1: 24V/10A, 60V/10A			Kod zamawiania														
3 biegunowy wyłącznik ze stykiem pomocniczym		<table border="1"> <tr><td>0</td><td>I</td></tr> <tr><td>1</td><td>X</td></tr> <tr><td>3</td><td>X</td></tr> <tr><td>5</td><td>X</td></tr> <tr><td>13</td><td>X</td></tr> <tr><td>2</td><td>4</td></tr> <tr><td>6</td><td>14</td></tr> </table>	0	I	1	X	3	X	5	X	13	X	2	4	6	14	X20SA1 V333A16-?
0	I																
1	X																
3	X																
5	X																
13	X																
2	4																
6	14																

Inne warianty pod zamówienie.

Dokładne dane techniczne do kompletów szaf typu X.SA1 na żądanie – e-mail: obchod@generi.cz.